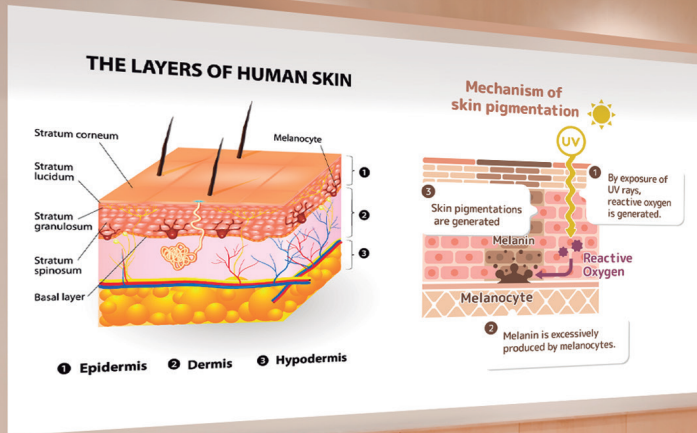


SONY



3LCD 雷射投影機

VPL-FHZ75

6,500lm, WUXGA

VPL-FHZ70

5,500lm, WUXGA

特色

- 高對比、超高品質 6,500/5,500 流明影像
- 先進的圖像改善技術
- 智慧設定
- 寬廣的鏡頭位移，業界最寬的鏡頭位移* 能力，垂直 +70%
- 隨附電動標準變焦鏡頭，還有各種鏡頭可供選購
- 恆定亮度
- 纖薄、迷人的融入設計

*在 5,000-6,500 lm 的範圍內。截至 2019 年 2 月 5 日，根據 Sony 的研究。



教室



會議室



博物館



規格表

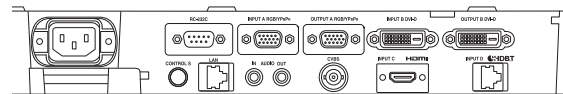
		VPL-FHZ75	VPL-FHZ70
顯示系統		3 LCD 系統	
顯示裝置	有效顯示區域尺寸	0.76" (19 公釐) x 3 BrightEra LCD 面板, 外觀比例: 16:10	
投影鏡頭 *1	像素數	6,912,000 (1920 x 1200 x 3) 像素	
	變焦	電動 (約 1.6 倍)	
	對焦	電動	
	鏡頭位移	電動, 垂直: -5% ~ +70%, 水平: +/-32%	
光源	投射比	1.39:1 至 2.23:1 (使用隨附鏡頭時)	
	濾網清潔/更換週期 (最高) *2	雷射二極體 20,000 小時 (服務保養)	
螢幕大小	40" 至 600" (1.02 公尺至 15.24 公尺) (對角線測量)		
光源輸出 (模式: 高/標準)	6,500lm	5,500lm	
彩色光源輸出 (模式: 高/標準)	6,500lm	5,500lm	
對比度 *3 (全白/全黑)	∞:1		
可顯示掃描頻率	水平	15kHz 至 92kHz	
	垂直	48Hz 至 92Hz	
顯示解析度	電腦訊號輸入	最高顯示解析度: 1920 x 1200 點 *4	
	視訊訊號輸入	NTSC、PAL、SECAM、480 / 60i、576 / 50i、480 / 60p、576 / 50p、720 / 60p、1080 / 60i、1080 / 50i 以下項目僅適用於數位訊號: 1080 / 60p、1080 / 50p、1080 / 24p	
色彩系統	NTSC3.58、PAL、SECAM、NTSC4.43、PAL-M、PAL-N、PAL60		
梯形修正 (最大值)	垂直: +/- 30 度, 水平: +/- 30 度		
OSD 語言	24 種語言 (英語、荷蘭語、法語、義大利語、德語、西班牙語、葡萄牙語、土耳其語、波蘭語、俄語、瑞典語、挪威語、日語、簡體中文、繁體中文、韓語、泰語、越南語、阿拉伯語、波斯語、芬蘭語、印尼語、匈牙利語、希臘語)		
電腦與視訊訊號輸入/輸出	INPUT A	RGB / Y Pb Pr 輸入連接器: Mini D-sub 15-pin (母), 音訊輸入連接器: 立體聲迷你插孔	
	INPUT B	DVI 輸入連接器: DVI-D 24-pin (單一連結), 支援 HDCP, 音訊輸入連接器: 與 INPUT A 共用	
	INPUT C	HDMI 輸入連接器: HDMI 19-pin, 支援 HDCP, 音訊輸入連接器: 支援 HDMI 音訊	
	INPUT D	HDBaseT 介面連接器: RJ45, 傳輸 4 種訊號 (視訊、音訊、LAN、控制)	
	VIDEO IN	視訊輸入連接器: BNC, 音訊輸入連接器: 與 INPUT A 共用	
	OUTPUT A	監視器輸出的 INPUT A 連接器: Mini D-sub 15-pin (母), 音訊輸出連接器: 立體聲迷你插孔	
	OUTPUT B	監視器輸出的 INPUT B 連接器: DVI-D 24-pin (單一連結), 不支援 HDCP, 音訊輸出, 監視器輸出連接器: 立體聲迷你插孔	
控制訊號輸入/輸出	RS-232C 連接器: D-sub 9-pin (公), LAN 連接器: RJ45, 10BASE-T / 100BASE-TX, IR (Control S) 連接器: 立體聲迷你插孔, 插頭輸入電源 DC 5V		
噪音 (模式: 高/標準)	43 dB / 36 dB		
操作溫度 (操作濕度)	0° C 至 40° C (32° F 至 104° F) / 20% 至 80% (無凝結)		
儲存溫度 (儲存濕度)	-10° C 至 +60° C (14° F 至 +140° F) / 20% 至 80% (無凝結)		
電源需求	AC 100 V 至 240 V, 5.4 A 至 2.2 A, 50 Hz / 60 Hz AC 100 V 至 240 V, 4.9 A 至 2.0 A, 50 Hz / 60 Hz		
功耗 (模式: 高/標準)	AC 100 V 至 120 V	509 W / 298 W	420 W / 272 W
	AC 220 V 至 240 V	492 W / 283 W	408 W / 266 W
功耗 (待機模式)	AC 100 V 至 120 V	0.5 W (「待機模式」設為「低」時)	
	AC 220 V 至 240 V	0.5 W (「待機模式」設為「低」時)	
功耗 (網路待機模式)	AC 100 V 至 120 V	16.0 W (「待機模式」設為「標準」時, 連接所有端子與網路)	
	AC 220 V 至 240 V	13.3 W (「待機模式」設為「標準」時, 連接所有端子與網路)	
散熱	AC 100 V 至 120 V	1833 BTU/h	1648 BTU/h
	AC 220 V 至 240 V	1768 BTU/h	1597 BTU/h
外部尺寸	約寬 460 x 高 169 x 深 515 公釐 (寬 18 1/8 x 高 6 21/32 x 深 20 9/32 吋) (不含突出部位)		
重量	約 16 公斤 (34 磅)		
隨附配件	RM-PJ30 Remote Commander (1)、AA (R6) 電池 (2)、AC 電源線 (1)、快速參考手冊 (1)、操作說明書 (光碟) (1)		
投影鏡頭	VPLL-3003、3007、Z3009、Z3010、Z3024、Z3032		

*1 使用隨附的標準鏡頭。 *2 此時數為預期保養時間, 本公司不保證為準確數據, 實際時數將取決於環境以及投影機的使用方式。 *3 此為平均值。
*4 VESA RB 訊號可使用此解析度。

選購鏡頭資訊

	螢幕大小	投射比	鏡頭位移範圍	
			垂直	水平
VPLL-3003	80" 至 300"	0.33:1	+/- 5%	+/- 5%
VPLL-3007	60" 至 300"	0.65:1	+10%/-5%	+/- 4%
VPLL-Z3009	60" 至 300"	0.85:1 至 1.0:1	+50%/-5%	+/- 24%
VPLL-Z3010	60" 至 300"	1.0:1 至 1.39:1	+60%/-5%	+/- 29%
VPLL-Z3024	40" 至 600"	2.34:1 至 3.19:1	+60%/-5%	+/- 32%
VPLL-Z3032	40" 至 600"	3.18:1 至 4.84:1	+60%/-5%	+/- 32%

連接器面板

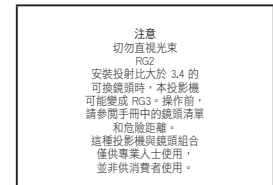
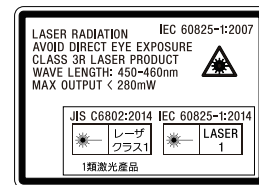


雷射公告

美國
IEC 60825-1:2007 CLASS 3R
雷射產品

其他國家

IEC 60825-1:2014 CLASS 1 雷射產品
如同任何明亮光源,
切勿直視光束,
RG2 IEC 62471-5:2015。



©2019 Sony Imaging Products & Solutions Inc. 未經書面許可, 嚴禁複製全部或部分內容。功能和規格如有變更, 恕不另行通知。本手冊中的資訊截至 2019 年 2 月。重量和尺寸為概略值。「SONY」是 Sony Corporation 的註冊商標。「Z-Phosphor」和「BrightEra」是 Sony Corporation 的商標。HDMI 與 HDMI High-Definition Multimedia Interface 名稱以及 HDMI 標誌是 HDMI Licensing LLC 在美國及其他國家的商標或註冊商標。HDBaseT 和 HDBaseT Alliance 標誌是 HDBaseT Alliance 的商標。所有其他商標均為其各自所有者的財產。關於所在地區提供的特定機型, 請上 Sony 官方網站或聯絡當地 Sony 代表。