

Epson 家庭劇院投影機
EH-TW5400 規格表

機型	EH-TW5400
投影方式	RGB三片TFT LCD同時整合影像投影
液晶板	
(1)尺寸	三片 0.61吋 16:9 TFT LCD with MLA
(2)畫素數	Full HD 2,073,600 dots (1920 x 1080) x 3
(3)面板比例	16:9
投影透鏡	
(1)調焦方式	鏡頭具備手動光學ZOOM及FOCUS調整功能
(2)焦距	F : 1.49-1.72 · f : 16.9-20.28 mm
(3)放大比例	1.0~1.6
投影亮度	
白色亮度(Light Output)	2,500流明
彩色亮度(Color Light Output)	2,500流明
明暗對比度	30000:1(場景模式: Dynamic、耗電量: Normal、Zoom: Wide、Auto Isis: On)
周邊對應中心亮度比	85%
光源/型號	200W UHE 燈泡 / ELPLP96
燈泡壽命(耗電量)	4500 / 7500 小時(Normal / Eco)
解析度	
標準解析度	1080P
支援解析度	480i / 576i / 480p / 576p / 720p / 1080i / 1080p
支援HDTV	YES
支援訊號種類	
RGB訊號相容	WXGA / SXGA / XGA / SVGA / VGA
視頻訊號相容	NTSC / PAL / SECAM
色彩重現	全彩 (10bits、up to 1.07 billion colors)
投影方式	前投 / 後投 / 懸掛
投影畫面比例	16:9 / 4:3
投影畫面尺寸	34-332吋
投射距離	0.91-10.94 公尺
投射比	1.22(Zoom: Wide), 1.47(Zoom: Tele)
喇叭	10Wx1
有效掃描頻率範圍	
水平(Analog)	31.47 kHz to 63.98 kHz
垂直(Analog)	60 Hz
有效掃描頻率範圍	
水平(Digital)	15.63 kHz to 67.5 kHz
垂直(Digital)	24 Hz, 30 Hz, 50 Hz, 60 Hz
梯形修正功能	
垂直	正負30度
水平	正負30度
RGB輸入介面	
輸入端子(1)映像	D-sub 15 pin VGA端子 x 1
視頻訊輸入介面	
輸入端子(1)映像(a)HDMI端子	HDMI x 2
輸入端子(2)聲音	Stereo Mini Jack x 1
其他訊號介面	
USB Type A	YES(支援1000mA 電源供應)
MHL	YES(與HDMI 1 共用介面)
控制 I/O	
Repair service	USB Type B x 1
使用環境溫度	5°C to 35°C(41°F to 95°F)
電源規格	100-240V AC ± 10%, 50/60Hz
風扇噪音值(耗電量)	27dB (Eco)
環境規格*	
消耗電力	
場景模式	312W / 237W (Normal / Eco)
待機狀態	0.2W
重量	3.2公斤
寬x深x高(公分)含鏡頭及腳架	30.9(W) x 28.5(D) x 12.2(H)
安全裝置	過熱自動斷電保護裝置
隨機附贈配件	電源線(3.0m)一條 無線遙控器 + AA電池 x 2 使用說明書組 保固說明書

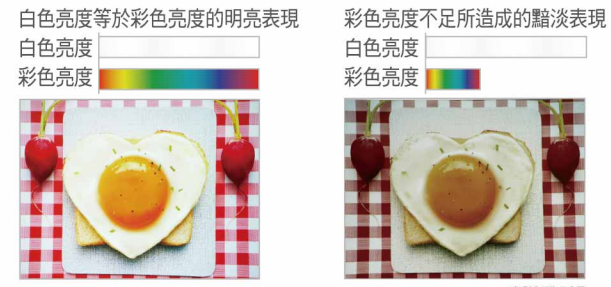
* 環境規格指的是資源、能源使用及回收相關資訊

清晰 明亮 美麗的 3LCD投影技術



3LCD投影機能完全呈現清晰，更自然柔和，細緻的影像。針對動態影像畫面，不會有彩虹現象的發生，讓您享受最順暢的影像感受。

買投影機，先比較彩色亮度



有關各品牌白色亮度與彩色亮度實際測試報告



EH-TW5400 投影距離表

投影畫面 (畫面對角尺寸; 投影比例 16:9)	投影距離	
	最短 (cm)	最長 (cm)
60"	162	195
80"	217	261
100"	272	327
150"	410	492
200"	547	658

EH-TW5400 輸入介面



全球 投 影 科 技 第 一 品 牌



台灣愛普生科技股份有限公司
台北市信義區松仁路100號15樓
代表號: (02)8786-6688
客戶服務專線: 0800-881-080



Epson極致保固:

請於購買後一個月內進行上網登錄，即享主機三年極致保固，含工時與零件(不含耗材)，燈泡享三年或四千小時，讓您放心享受高畫質!

投影機保固登錄:

https://www.epson.com.tw/lc/warranty
購買一周內新品不良免費更換新機



經銷商蓋章

2019.09版



Epson 家庭劇院投影機
EH-TW5400



1080p·120吋
精緻畫質·驚艷視界

- 亮**: 白色亮度/彩色亮度2500lm
 - 廣**: 支援藍牙喇叭apt-X·MHL等多元連接最好玩
 - 美**: 1080P高畫質，影像強化再進階
 - 安心**: 上網登錄*享主機三年極致保固
- *上網登錄自2016年10月1日起實施



超高解析，超大螢幕 驚豔你的新視界

劇院級高解析度
在家也能輕鬆坐享逼真3D震撼

Epson 家庭劇院投影機
EH-TW5400



亮

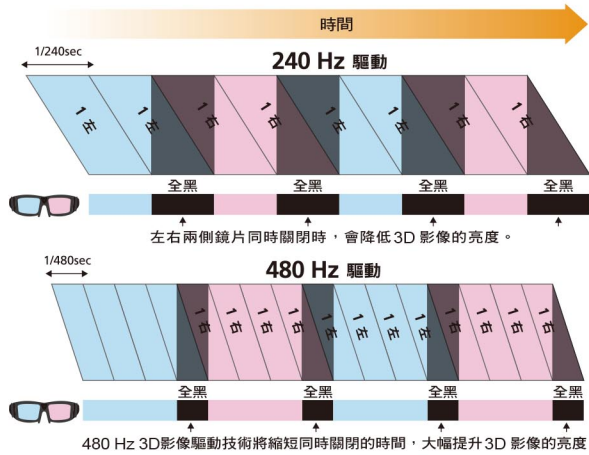
白色 / 彩色亮度 2500lm、對比度 30000:1
即使開燈，畫面一樣清晰出色

一般人挑選投影機都會注意流明度，也就是根據於全白區塊所測量的亮度，卻忽略了彩色亮度也是相當重要。全新 Epson EH-TW5400 3D 家庭劇院投影機，採用 3LCD 投影技術，「白色亮度」及「彩色亮度」都達到 2,500 流明，有了令人驚艷的 2,500 流明以及 30,000:1 的對比，不用顧慮環境亮度，不論從哪個角度看，影像都不失艷麗清晰。



480Hz 驅動，再創 3D 明亮新視野

Epson 480Hz Bright Drive 技術讓 3D 亮度達到全新境界。480Hz 驅動系統可縮短 3D 眼鏡的全黑時間 (blackout time)，同時提升影像處理精確度與速度，讓您享受分秒逼真的影音震撼。



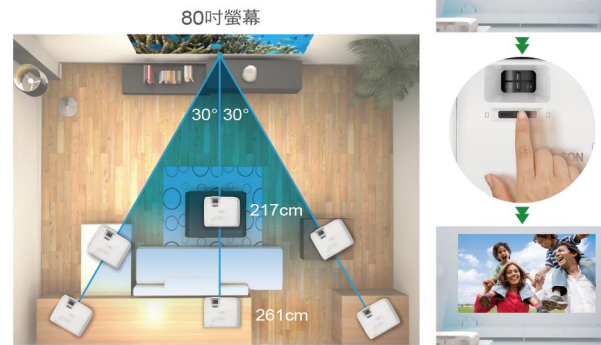
廣

支援 apt-X 藍牙喇叭

可自由搭配市面上 SBC 或 apt-X* 認證的藍牙喇叭或耳機*，輕鬆打造屬於自己的個人劇院。
*apt-X 為業界領先的藍牙技術，能降低音損，提供更好的聲音傳輸環境。
*由於部分喇叭或耳機傳輸方式及速度不同，聲音輸出可能有時間上落差。

安裝設置彈性高，觀賞空間不受限

配備縮放變焦鏡頭與水平 / 垂直梯形調整功能，為安裝提供更多可能。無論哪個角度，都能盡情享受大螢幕的視覺娛樂。



MHL 連結裝置，低頭看手機不如抬頭看大螢幕

只要透過 MHL 線連結智慧手機或平板電腦，即刻放大智慧裝置所播放的內容。享受大畫面的同時，還能同時將智慧裝置充電，一舉數得！



多元連接功能，隨您喜好自由選擇

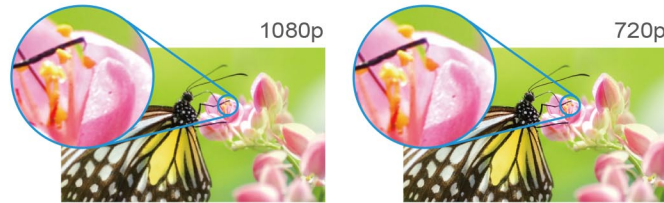
更廣泛的連線功能，讓您輕鬆享受不同娛樂資源。您可以視情況及個人喜好，選擇各種影像連結方式，包括 HDMI 和 USB。HDMI 連線設定簡便，不只提供高畫質享受，亦解決線路凌亂問題。



美

1080p 高畫質，視覺的精緻饗宴

Full HD 1920x1080 高畫質解析度，畫面細膩逼真，大螢幕視覺享受不打折。



動態插補技術，影像更流暢清晰 (2D/3D)

動態影像插補技術，會在原始影像之間插入新影像，有助於減少模糊情形，並使動態畫面看起來更流暢、更清晰。



影像強化再進階 (2D/3D)

EH-TW5400 系列所配備的進階影像處理功能「影像強化技術」是現有「超解像技術」的進階版，搭配雜訊抑制處理功能，為您呈現更清晰、更精緻的影像品質。



多種觀看色彩模式，因地因時制宜

EH-TW5400 系列搭載多種特定環境最佳化的色彩模式，為觀賞者提供最佳視覺效果。

動態模式

適合日間環境的明亮畫面。

明亮劇院模式

在明亮室內觀看電影、音樂會時的更佳色彩模式。

自然模式

昏暗室內的更佳選擇。適合在使用投影機的色彩設定功能時使用。

劇院模式

可在昏暗室內觀看電影、音樂會時提供高品質影像。



明亮劇院模式



劇院模式

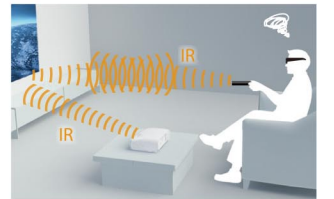
安心

極致 3 年的主機保固

購買後一個月內進行上網登錄即享 3 年的極致保固，讓您放心享受高畫質影音，再也不用擔心額外的耗材費用！登錄保固網址：<http://www.epson.com.tw/lcpwarranty>

主動式 3D 配備 Bluetooth® 眼鏡 觀賞不受環境干擾

Epson 不只運用 3LCD 技術，讓觀賞者能享受精緻華美的 3D 效果，更採 Bluetooth® 無線技術，無須透過遙控介面，就能輕鬆觀看 3D 畫面。



IR



藍牙

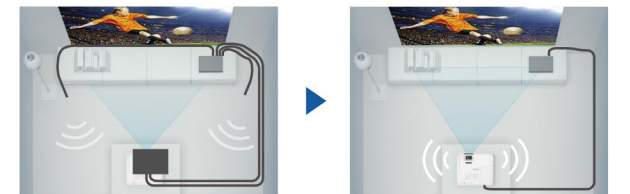
2D 轉 3D，隨時享受立體震撼

無論市售藍光片或您珍藏的 2D 影片，都能轉換成 3D 格式。另外，使用 HDMI 連線，則讓您享受更出色的視覺體驗。



內建喇叭，視聽享受一應俱全

內建 10W 喇叭，無須另外準備獨立喇叭，就能輕鬆享受高品質聲音。



首頁介面人性化，設定操作輕鬆上手

投影機啟動的首頁畫面，輸入來源顯示十分簡單明瞭。初始設定也非常容易，可直接存取色彩模式、3D 設定等選單。

